



Nederlandse Arbeidsinspectie  
Ministerie van Sociale Zaken en  
Werkgelegenheid



---

# Ongevalse- onderzoek

*De Nederlandse Arbeidsinspectie werkt  
aan eerlijk, gezond en veilig werk  
en bestaanszekerheid voor iedereen.*



# De Arbeidsinspectie nu



## > Werkvelden:

- Gezond en veilig werk
- Eerlijke en goed functionerende arbeidsmarkt
- Goed werkende sociale zekerheid

## > 1.570 medewerkers, o.a.:

- Inspecteurs
- Rechercheurs
- Onderzoekers en specialisten
- Programma- en projectmanagers



## Wat is een arbeidsongeval?

*"Een aan een werknemer in verband **met het verrichten van arbeid** overkomen **ongewilde, plotselinge gebeurtenis**, die **schade aan de gezondheid** tot **vrijwel onmiddellijk gevolg** heeft gehad en heeft **geleid tot ziekteverzuim, of de dood** tot **vrijwel onmiddellijk gevolg** heeft gehad"*



# Welke arbeidsongevallen moeten gemeld worden?

Arbeidsongevallen moeten worden gemeld:

- als het slachtoffer opgenomen wordt in het ziekenhuis;
- wanneer er sprake is van blijvend letsel;
- als het slachtoffer overleden is aan de gevolgen van het ongeval.





# Enkele feiten

- 5000 ongevalsmeldingen per jaar
- 2100 onderzoeken per jaar
- 50% handhaving
- 50 – 70 dodelijke ongevallen per jaar
- 8 regioteams & 1 strafrecht-pool-  
Totaal circa 200 inspecteurs







# Oude werkwijze ongevalsonderzoek

1. Melding ongeval
2. Inspecteur naar ongevalslocatie
3. Opstarten onderzoek
4. Indien noodzakelijk: directe handhaving
5. Onderzoek naar causaal verband
6. Causaal verband: *Boeterapport* →
7. Gevolg: mogelijk boete

- *Motiveren overtreding*
- *Feiten en omstandigheden*
- *Matigingsgronden*





# Waarom nieuwe werkwijze?

- Boete leidt vaak niet tot verbetering arbeidsomstandigheden
- Lerend vermogen bedrijf stimuleren
- Investeren in veiligheid binnen het hele bedrijf (achterliggende oorzaken)
- Motie Heerma/van Haga
- >70% inzet reactief
- Kortom: **Leren** in plaats van bestraffen





# Nieuwe werkwijze ongevalsonderzoek

1. Melding ongeval
2. Inspecteur naar ongevalslocatie
3. Opstarten onderzoek
  - Vastleggen feiten en omstandigheden
  - Opvragen relevante documenten
4. Uitvragen werkgeversrapportage & verbeterplan
  - Onderzoek door werkgever: 15 werkdagen
  - Afkeur: mogelijkheid tot verbetering rapportage: 10 werkdagen
  - Tweede afkeur: hervatten onderzoek door inspecteur
5. Bij akkoord: vervolgininspectie op verbeterplan

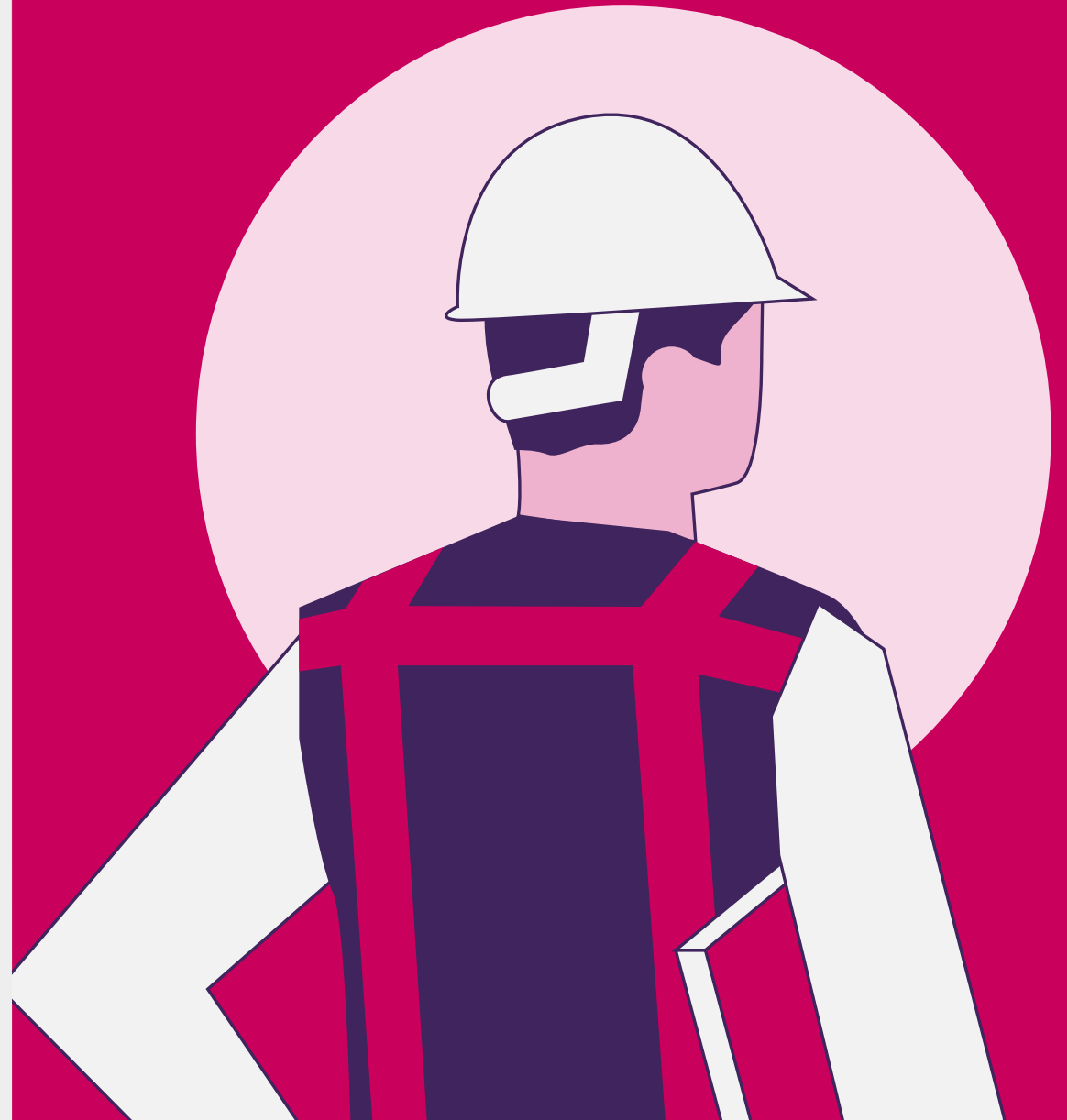


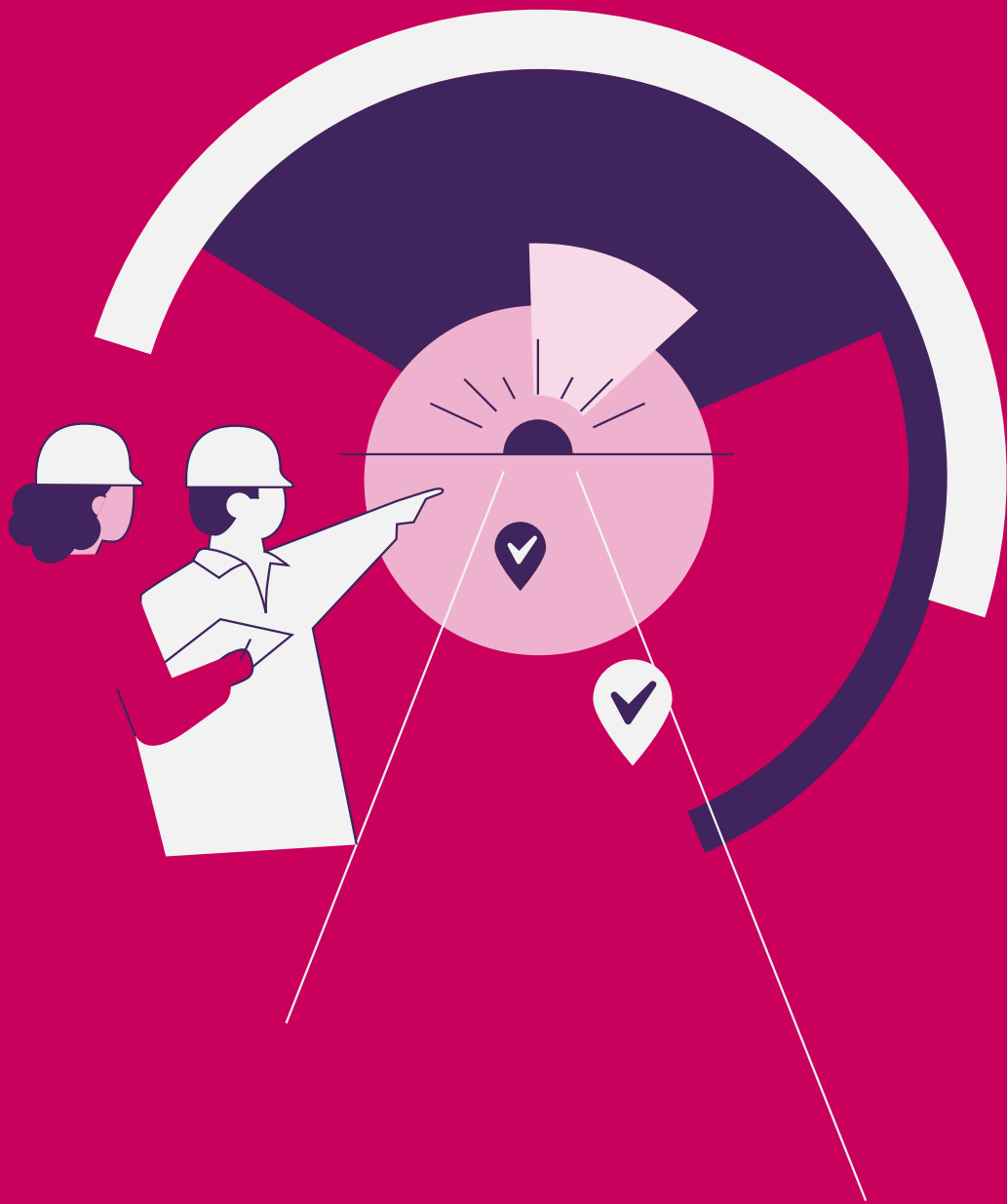




# Uitzonderingen

- Dodelijke ongevallen
- Minderjarigen
- Familieleden
- Uitzonderlijk ernstig letsel
- Maatschappelijke impact
- Historie
- Uitzonderlijke situaties





# Eerste bevindingen

- Beoordeling van de zelfrapportage werkt goed
- Werkgevers geven aan het prettig te vinden
- Kleine werkgevers willen format, wordt ingevuld door een online handreiking en zelfinspectietool.
- Een handvol werkgevers die niet mee wilde doen
- Nauwelijks 2<sup>de</sup> keer afkeuren, wel regelmatig een 1<sup>ste</sup> afkeur



# Eerste resultaten

- Handhaving bij vervolgininspecties  
9% in 350 inspecties (okt. 2023)
- Tijdwinst (van 37 naar 23 uur)
- Veel waardering bij werkgevers
- Nog onderzoeken tevredenheid  
slachtoffers
- Werkplezier inspecteurs





## Positie slachtoffer

- Letselschade-advocaten
- Zorgplicht bedrijven
- Verstrekking werkgeversrapportage/  
verbeterplan



# Inhoud werkgeversrapportage

## STAP 1

### Informatie verzamelen

Doel: verzamelen alle feiten en omstandigheden ongeval

- Onderzoek plaats ongeval
- Foto's situatie
- Interviews betrokkenen
- Relevante documenten / procedures / werkwijzen
- Inventarisatie risico's
- Voorlichting en onderricht
- Toezicht
- Bijzonderheden



# Inhoud werkgeversrapportage

## STAP 2

### Informatie analyseren

Doel: achterhalen directe- en basisoorzaken

- Analysemethode, bijvoorbeeld
  - Tijdlijn
  - 5x Waarom-methode
  - Tripod
- Voldoende diepgang
- Gevonden oorzaken moeten volgen uit de analyse

Vaststellen directe- en basisoorzaken





# Inhoud werkgeversrapportage

## STAP 3

### Passende maatregelen

**Doel: Oorzaken ongeval verbeteren of wegnemen**

- Voor elke oorzaak een maatregel
- Verder kijken dan alleen het ongeval
  - Inventariseren risico's
  - Aanpassen arbeidsplaats/ arbeidsmiddelen/ procedures / werkwijzen
  - Voorlichting en instructie
  - Toezicht
- Betrekken management / medewerkers / deskundigen
- Arbeidshygiënische strategie



# Inhoud werkgeversrapportage

## STAP 4

### Verbeterplan

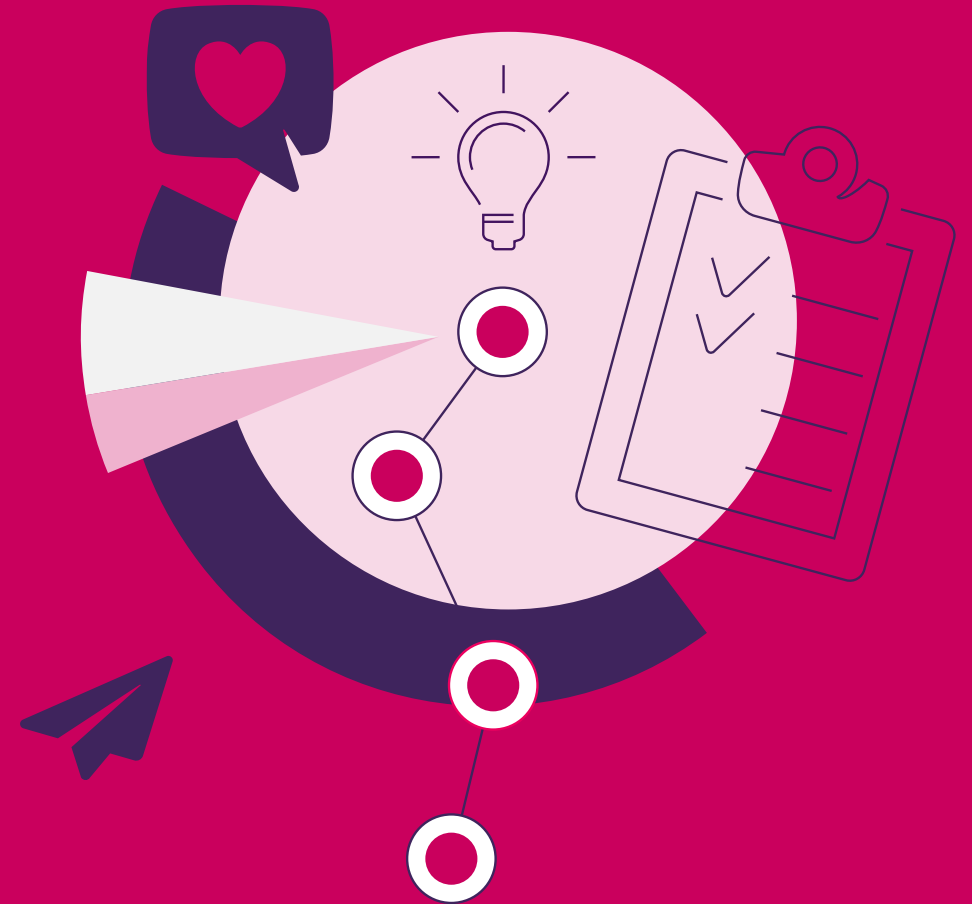
Doel: Concrete acties

- SMART
- PDCA
- Breder dan alleen het ongeval:  
verbetering arbeidsomstandigheden in de breedste zin



# Beoordeling werkgeversrapportage

- Volledigheid
- Logische beschrijving toedracht en feiten
- Beschrijving zaken voorafgaand aan het ongeval
  - Geïnterviewde risico's
  - Werkwijze
  - Voorlichting en onderricht
  - Toezicht
  - Randvoorwaarden
- Directe- en basisoorzaken
- Analyse basisoorzaken
- Genomen maatregelen direct na het ongeval



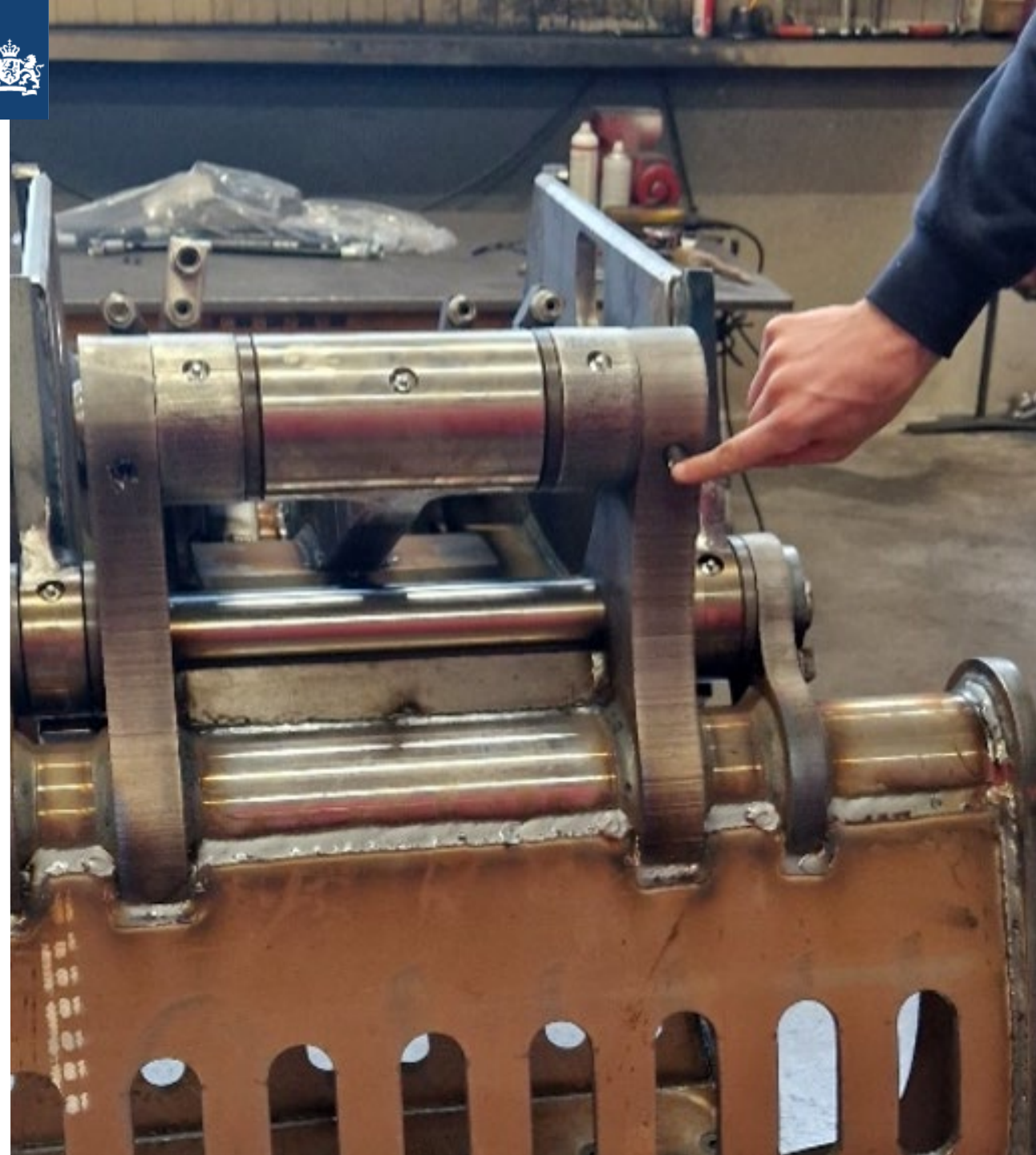
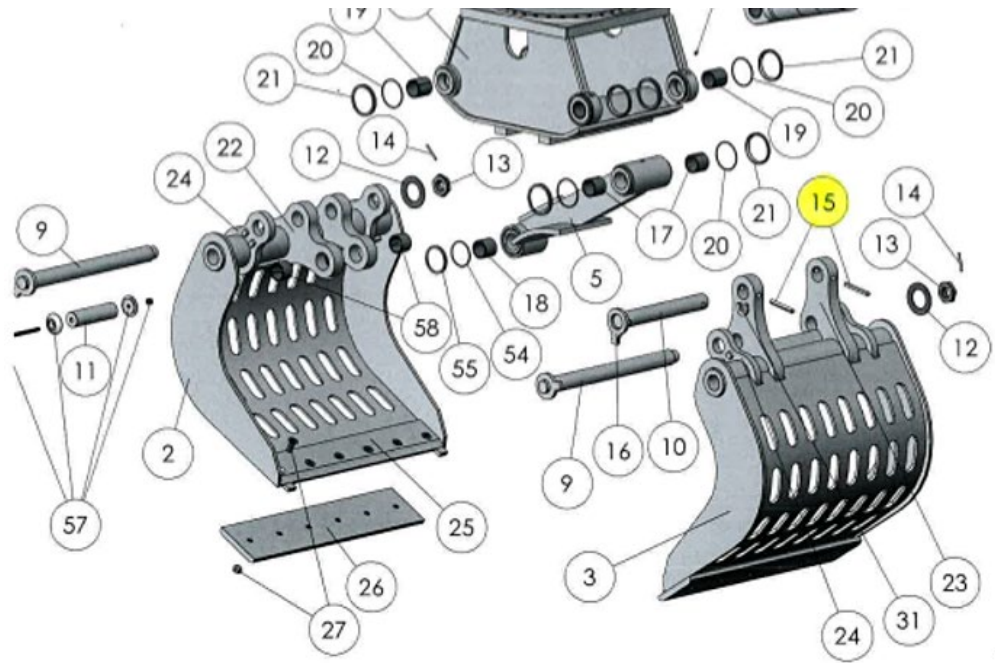


# Praktijkvoorbeeld effect nieuwe werkwijze

## > Feiten ongevalssituatie:

- Werknemer slaat een spanstift in een metalen frame
- Gebruikte hulpmiddel is een hamer
- Hoe groter de spanstift, hoe groter de hamer
- Tijdens het inslaan spat er een stukje metaal van de spanstift
- Stukje metaal schiet in het oog van de werknemer
- Werknemer draagt geen veiligheidsbril









# Praktijkvoorbeeld effect nieuwe werkwijze

## › Geformuleerde maatregelen in werkgeversrapportage:

- Aannemen veiligheidsfunctionaris
- In plaats van spanstiften inslaan heeft een ontwikkeling plaatsgevonden van een spanstift met moer, waardoor inslaan niet meer nodig is
- Aanpassen proces laswerkzaamheden: Lasrobot voor betreffende onderdelen waardoor de gaten waar de spanstiften in moeten, nauwkeuriger tegenover elkaar worden gezet. Zo kunnen de spanstiften zonder moeite geplaatst worden en d.m.v. een moer worden vastgezet
- Bijvangst: Gebruik hamer wordt geëlimineerd wat bijdraagt om fysieke belasting tegen te gaan





# Meer informatie en hulpmiddelen

[www.nlarbeidsinspectie.nl](http://www.nlarbeidsinspectie.nl)

[www.nlarbeidsinspectie.nl/documenten-ongevalsonderzoek](http://www.nlarbeidsinspectie.nl/documenten-ongevalsonderzoek)

[www.zelfinspectie.nl/ongevalsonderzoek](http://www.zelfinspectie.nl/ongevalsonderzoek)

Arbocatalogus

Brancheorganisatie

Arbodienstverlening